

SONATA 2024



Preferred Trend

- Traction avant
- Traction intégrale

[Configuration et prix](#)

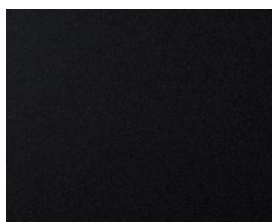


N Line Ultimate

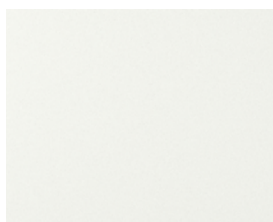
- Traction avant

[Configuration et prix](#)

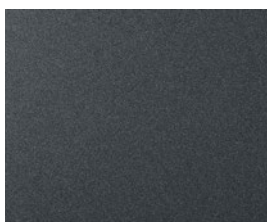
Couleurs extérieures*



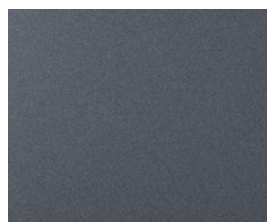
Noir abysses



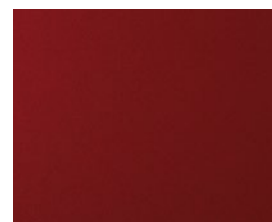
Blanc sérénité



Gris nocturne

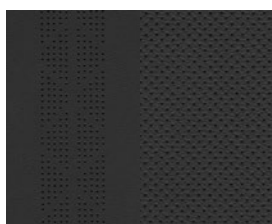


Bleu traction

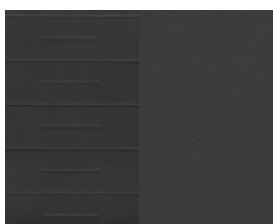


Rouge ultime
Livrable avec la version N Line
seulement

Couleurs intérieures*



Cuir noir



Cuir Nappa et suède noir
Livrable avec la version N Line
seulement

Jantes



Jantes en alliage
d'aluminium de 18 po



**Jantes N Line en alliage
d'aluminium de 19 po**
Livrables avec la version N Line
seulement

Caractéristiques.

Performance	Preferred-Trend	N Line Ultimate
Smartstream 4 cylindres en ligne 2.5L GDI, MPI, DACT, 16 soupapes	•	-
4 cylindres en ligne Smartstream 2.5L Turbo-GDI + MPI, DACT, 16 soupapes	-	-
Puissance de 190 (ch)	•	•
Puissance de 290 (ch)	•	•
Changement de vitesse électronique monté à la colonne de direction (Shift-by-Wire SBW)	•	•
Boîte automatique Smartstream à 8 rapports	•	-
Boîte N à double embrayage à huile à 8 rapports, synchronisation avec régime moteur	-	•
Traction intégrale (AWD) HTRAC™	◦	-
Échappement à calibration sport avec design de sonorité active (ASD)	-	•
Contrôle du départ	-	•
Suspension à calibration sport	-	•
Sélection du mode de conduite (DMS)	•	•
Extérieur	Preferred-Trend	N Line Ultimate
Toit ouvrant panoramique	•	•
Rétroviseurs extérieurs (chauffant, réglage électrique)	•	•
Jantes de 18x7,5 po en alliage d'aluminium	•	-
Jantes de 19x8,0 po en alliage d'aluminium	-	•
Feu de freinage central intégré au toit	•	•
Clitonnants DEL intégrés aux ailes avant	•	•
Feux arrière à DEL	•	•
Phares de jour à DEL	•	•
Phares à DEL	•	-
Phares à DEL (Premium, de type projecteur)	-	•
Moulure et protecteur de bas de caisse (noir lustré)	•	•
Poignée de portières de couleur de la carrosserie	•	•
Couvre-rétroviseurs de couleur de la carrosserie	•	-
Rétroviseurs noir luisant	-	•
Moules chromées de contour des glaces	•	-
Moules de pare-brise et de cadre de portières (noir lustré)	-	•
Grille de calandre exclusive N à mailles noir luisant avec écusson	-	•
Pare-choc avant et grille de calandre exclusifs N Line	-	•
Pare-choc arrière exclusif N	-	•
Becquet arrière exclusif N Line	-	•
Échappement simple à un embout, camouflé	•	-
Échappement double à deux embouts (quad)	•	-
Essuie-glaces de pare-brise à cadence à intermittence variable selon la vitesse	•	•
Essuie-glaces à détection de pluie	•	•
Intérieur	Preferred-Trend	N Line Ultimate
Mémoire de position (IMS) du siège du conducteur et des rétroviseurs	•	•
Dossiers arrière rabattables 60/40	•	•
Climatisation	•	•
Éclairage de l'espace de chargement	•	•
Sièges avant chauffants	•	•
Sièges avant ventilés	•	-
Volant et pommeau de boîte gainés de cuir	•	-
Garnissage de pavillon en tissu noir	•	-
Garnissage de plafond en tissu gris foncé	-	•
Pédales en aluminium	-	•
Garnitures intérieures et coutures rouges	-	•
Garnissage des sièges en cuir	-	•
Baquets en cuir Nappa/suède (Dinamica®) avec empiècements rouges	-	•
Siège conducteur ajustable électrique	•	-
Siège du conducteur à 8 réglage électrique avec soutien lombaire	•	•
Siège du passager avant à réglage électrique	•	-
Siège du passager avant à 6 réglages manuels (incluant le réglage en hauteur)	-	•
Appuie-têtes avant réglables en hauteur	•	•
Éclairage d'ambiance (64 couleurs)	•	•
Rétroviseur électrochromatique à atténuation automatique avec télécommande HomeLink® et compas intégrés	-	•
Technologie	Preferred-Trend	N Line Ultimate
Clé à capteur de proximité avec démarrage à bouton-poussoir	•	•
Ouverture automatique du coffre par capteur de proximité	•	•
Mise-à-jour des logiciels sans-fil à distance	•	•
Système mains libres Bluetooth® pour cellulaire	•	•
Système de connectivité automobile BlueLink®	•	•
Chaîne audio AM/FM/HD Radio/MP3/XM et 6 haut-parleurs	•	-
Chaîne audio haute de gamme Bose® AM/FM/HD Radio/MP3/XM à 8 haut-parleurs	-	•
Chaîne audio à écran tactile de 12,3 po	-	•
Chaîne audio à écran tactile de 12,3 po avec système de navigation intégré	-	•
Écran d'affichage couleur TFT ACL de 4,2 po	-	•
Groupe d'instruments à affichage totalement numérique sur écran de 12,3 po	-	•
Deux ports USB avant (1 alimentation/données + 1 alimentation rapide)	•	•
Deux ports de recharge USB arrière	•	•
Android Auto® et Apple CarPlay® sans fil	•	•
Plateau de recharge sans fil	-	•
Clé numérique	-	•
Sécurité	Preferred-Trend	N Line Ultimate
Régulateur de vitesse adaptatif (ACC) avec fonction arrêt/départ	•	•
Assistance intelligente de respect des limites de vitesse (SLA)	•	•
Contrôle électronique de la stabilité (ESC) avec antipatinage	•	•
Freins antiblocage ABS avec répartition électronique de la puissance de freinage (EBD) et assistance au freinage (BA)	•	•
Assistance à l'évitement de collision dans l'angle mort (BCA)	•	•
Assistance à l'évitement de collision transversale arrière (RCCA)	•	•
Alerte de sortie sécuritaire (SEW)	•	•
Assistance de sortie sécuritaire (SEA)	•	•
Assistance au maintien de voie (LKA)	•	•
Assistance de suivi de voie (LFA)	•	•
Alerte de baisse d'attention du conducteur (DAW)	•	•
Assistance aux phares à longue portée (HBA)	•	•
Assistance à l'évitement de collision frontale (FCA) avec détection de piétons, de cyclistes et en virage d'intersection	•	•
Alerte de présence d'un occupant à l'arrière (ROA)	•	•
Assistance à la conduite sur autoroute (HDA)	-	•

5 ANS	100 000 km Garantie globale limitée [†]	5 ANS	100 000 km Garantie sur les émissions
5 ANS	100 000 km Garantie groupe motopropulseur	5 ANS	Kilométrage illimité Assistance routière ^{††}

Une des meilleures garanties au pays.

Vous constaterez que plusieurs de nos véhicules ont été maintes fois primés par des organisations indépendantes des plus réputées auxquelles vous pouvez vous fier quand il s'agit d'évaluer la qualité de nos véhicules. Cette qualité est à la hauteur de la qualité de notre garantie.

Nous garantissons avec fierté nos véhicules en vous offrant l'ultime tranquillité d'esprit avec une garantie globale limitée de 5 ans/100 000 kilomètres[†]. Nous offrons aussi une assistance routière de 5 ans/kilométrage illimité^{††}, comprenant le changement de roue en cas de crevaison, le déverrouillage et d'autres services. Un simple appel sans frais suffit, en tout temps.

Hyundai Auto Canada Corp.
hyundaicanada.com

