

PALISADE 2025



Preferred

- 8 places assises (sièges de 2^e rangée rabattables divisés 60/40)

Configuration et prix



Urban

- 7 places assises (sièges capitaine à la 2^e rangée)
- 8 places assises (sièges de 2^e rangée rabattables divisés 60/40)

Configuration et prix



Ultimate Calligraphy

- 7 places assises (sièges capitaine à la 2^e rangée)

Configuration et prix



Ultimate Calligraphy Night

- 7 places assises (sièges capitaine à la 2^e rangée)

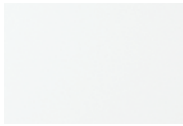
Configuration et prix

Couleurs extérieures*

Veillez vous référer au site Web pour connaître les combinaisons de couleurs disponibles pour chaque version.



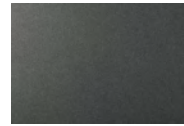
Noir abyssse



Blanc hyper



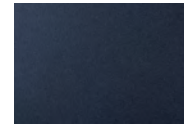
Argent typhon



Gris graphite



Bourgogne Sierra
Sous réserve de disponibilité



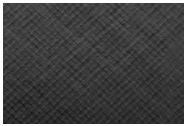
Nuage au clair de lune
Sous réserve de disponibilité



Émeraude robuste

Couleurs intérieures*

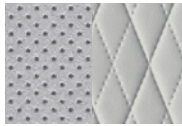
Veillez vous référer au site Web pour connaître les combinaisons de couleurs disponibles pour chaque version.



Tissu noir
Exclusif à la version Preferred



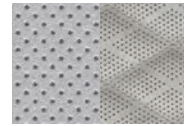
Similicuir noir
Exclusif à la version Urban



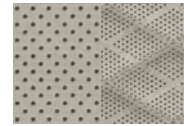
Similicuir gris deux tons
Exclusif à la version Urban



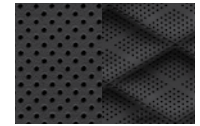
Cuir Nappa noir
Exclusif à la version Ultimate Calligraphy



Cuir Nappa gris chaud deux tons
Exclusif à la version Ultimate Calligraphy



Cuir Nappa beige deux tons
Exclusif à la version Ultimate Calligraphy



Cuir et suède noirs
Exclusifs à la version Ultimate Calligraphy Night

Jantes



Preferred
Jantes en alliage de 20 po



Urban
Jantes en alliage foncées de 20 po



Ultimate Calligraphy
Jantes en alliage d'aluminium de 20 po au fini haut de gamme



Ultimate Calligraphy Night
Jantes en alliage d'aluminium de 20 po au fini peint noir



PALISADE 2025

Caractéristiques.

Performance	Preferred	Urban	Ultimate Calligraphy	Ultimate Calligraphy Night
Moteur V6 de 3,8 L à injection directe d'essence	•	•	•	•
Boîte automatique à 8 rapports avec mode manuel SHIFTRONIC ^{MD}	•	•	•	•
Sélection du mode de conduite	•	•	•	•
Traction intégrale HTRAC ^{MC}	•	•	•	•
Échappement à deux embouts	•	•	•	•
Frein de stationnement électronique avec immobilisation automatique	•	•	•	•
Sélecteur de vitesse avec leviers de vitesses au volant	•	•	•	•
Extérieur	Preferred	Urban	Ultimate Calligraphy	Ultimate Calligraphy Night
Coffre intelligent mains libres à ouverture électrique	-	•	•	•
Clé à capteur de proximité avec démarrage à bouton-poussoir	•	•	•	•
Rétroviseurs extérieurs chauffants à réglage électrique avec clignotants à DEL	•	•	•	•
Éclairage d'approche intégré aux rétroviseurs extérieurs	-	-	•	•
Éclairage d'accueil intégré aux poignées de portières	•	•	•	•
Poignées de portières de la couleur de la carrosserie	•	•	-	•
Poignées de portières au fini chrome satiné	-	-	-	-
Plaques de protection robustes avant et arrière	-	-	-	-
Plaques de protection avant et arrière exclusives à la version Calligraphy	-	-	•	-
Plaques de protection avant et arrière noires au fini lustré	-	-	-	•
Calandre et pare-chocs exclusifs à la version Calligraphy	-	-	•	-
Calandre avant au design haut de gamme (noir lustré et fini chrome foncé)	-	-	-	•
Pare-chocs noirs au fini lustré	-	-	-	•
Emblèmes extérieurs foncés	-	-	-	•
Passages de roues et garniture du bouclier avant de la couleur de la carrosserie	-	-	-	•
Essuie-glaces de pare-brise à détection de pluie	-	-	•	•
Longerons de toit noirs	-	•	-	-
Intérieur	Preferred	Urban	Ultimate Calligraphy	Ultimate Calligraphy Night
Régulation automatique de la température à deux zones	•	•	•	•
Éclairage intérieur à DEL	-	•	•	•
Plaques de seuil de portières de luxe	-	•	•	•
Mode silencieux pour les sièges arrière	•	•	•	•
Sièges avant chauffants	•	•	•	•
Volant chauffant gainé de cuir	•	•	•	•
Siège conducteur à réglage électrique en 8 directions avec soutien lombaire réglable en 2 directions	-	-	-	-
Siège conducteur à réglage électrique en 8 directions, soutien lombaire réglable en 4 directions et coussin d'assise extensible	-	-	•	•
Siège conducteur Ergo Motion	-	-	•	•
Sièges en tissu	•	-	-	-
Sièges en similicuir	-	•	-	-
Sièges en cuir Nappa haut de gamme	-	-	•	-
Surface des sièges foncée haut de gamme	-	-	-	•
Garniture de console en aluminium foncé	-	-	-	•
Toit ouvrant électrique	•	•	-	-
Toit ouvrant électrique à deux panneaux	-	-	•	•
Technologie	Preferred	Urban	Ultimate Calligraphy	Ultimate Calligraphy Night
Écran tactile de 12,3 po avec infodivertissement et navigation	•	•	-	-
Panneau d'instrumentation de 4,2 po	•	•	-	-
Panneau d'instrumentation numérique de 12,3 po	-	•	•	•
Connectivité filaire Android Auto ^{MC} et Apple CarPlay ^{MC}	•	•	•	•
SiriusXM ^{MC}	•	•	•	•
Système pour véhicule connecté Bluelink ^{MD}	•	•	•	•
Chaîne audio harman/kardon ^{MD} haut de gamme avec 12 haut-parleurs	-	•	•	•
Prises électriques de 12 V (4)	•	•	•	•
Chargeur sans fil	-	-	•	•
Sécurité	Preferred	Urban	Ultimate Calligraphy	Ultimate Calligraphy Night
Dispositif antilouvoiement de remorque	•	•	•	•
Régulateur de vitesse intelligent avec fonction arrêt/départ	•	•	•	•
Assistance au maintien de voie et assistance au suivi de voie	•	•	•	•
Alerte de baisse d'attention du conducteur	•	•	•	•
Assistance aux phares à longue portée	•	•	•	•
Alerte d'occupant à l'arrière	•	•	•	•
Assistance à l'évitement de collision transversale arrière	•	•	•	•
Assistance de sortie sécuritaire	•	•	•	•
Alerte de collision dans les angles morts	•	•	•	•
Moniteur d'angles morts	-	•	•	•
Système de caméras sur 360 degrés	-	•	•	•
Alerte de proximité pour stationnement en marche arrière	•	•	•	•
Alerte de proximité pour stationnement en marche avant/arrière	•	•	•	•
Assistance à la conduite sur autoroute	-	•	-	-
Assistance à la conduite sur autoroute 2	-	-	-	-
Assistance à l'évitement de collision frontale 1.5	-	•	-	-
Assistance à l'évitement de collision frontale 2	-	-	•	•
Assistance à l'évitement de collision pour stationnement en marche arrière	-	-	•	•
Assistance au stationnement à distance	-	-	•	•
Affichage tête haute	-	-	•	•

